



**HFT150**  
**Meghosszabbítható és összecsuható**  
**alumínium molnárkocsi**

**Használati útmutató**

Köszönjük, hogy HOMEWORK kézikocsi megvásárlása mellett döntött! Ebben a dokumentumban hasznos információkat talál a termék rendeltetésszerű használatával és összeszerelésével kapcsolatban, ezért kérjük, olvassa el figyelmesen! Jelen használati útmutató az eredeti fordítása.

## **Biztonság mindenekeelőtt!**

---



A készülék használata előtt figyelmesen olvassa el ezt az útmutatót.



Gyermekektől távol tartandó.



Háziállatoktól távol tartandó.

## **Karbantartási utasítások:**

---

- A készüléket nem szabad átalakítani vagy módosítani.
- A termék nem játékszer, gyerekek kezébe nem való.
- A szerelésnél jól húzzon meg minden csavart, használjon megfelelő szerszámokat. A csavarok meghúzásánál ne alkalmazzon erőszakot.
- A kézikocsi nem alkalmas személyek vagy állatok szállítására, nem szabad járműként használni.  
Baleset és sérülésveszély áll fenn!
- Számoljon vele, hogy lejtős felületeken húzva vagy tolvá fennállhat a veszélye annak, hogy a kézikocsit a rajta lévő teherrel már nem tudja megtartani. Baleset és sérülésveszély áll fenn!
- Kerekeket rendszeresen szükséges kenni grafitos zsírral.

## **Rendeltetésszerű használat:**

---

A kézikocsi alkalmas különböző dolgok mozgatására. Üzemi vagy ipari felhasználásra nem alkalmas. Kérjük, minden esetben tartsa szem előtt a feltüntetett maximális terhelhetőséget, mivel a túlterhelés a kézikocsiban maradandó károkat okozhat. A megadott maximális terhelés nem lehet pontszerű terhelés, amely igen kicsi, de nagy súlyú, ill. igen kis felfekvő felületű tárgyaktól származik, mivel ezeknél deformáció következhet be az eszközben.

Bármely, az említettektől eltérő felhasználás a készülékben kárt tehet.

A nem rendeltetésszerű használatból, vagy a figyelmeztetések ignorálásából eredő, minden nemű kárért, a felelősség kizárólag a felhasználót terheli.

## **Alkatrészrendelés**

---

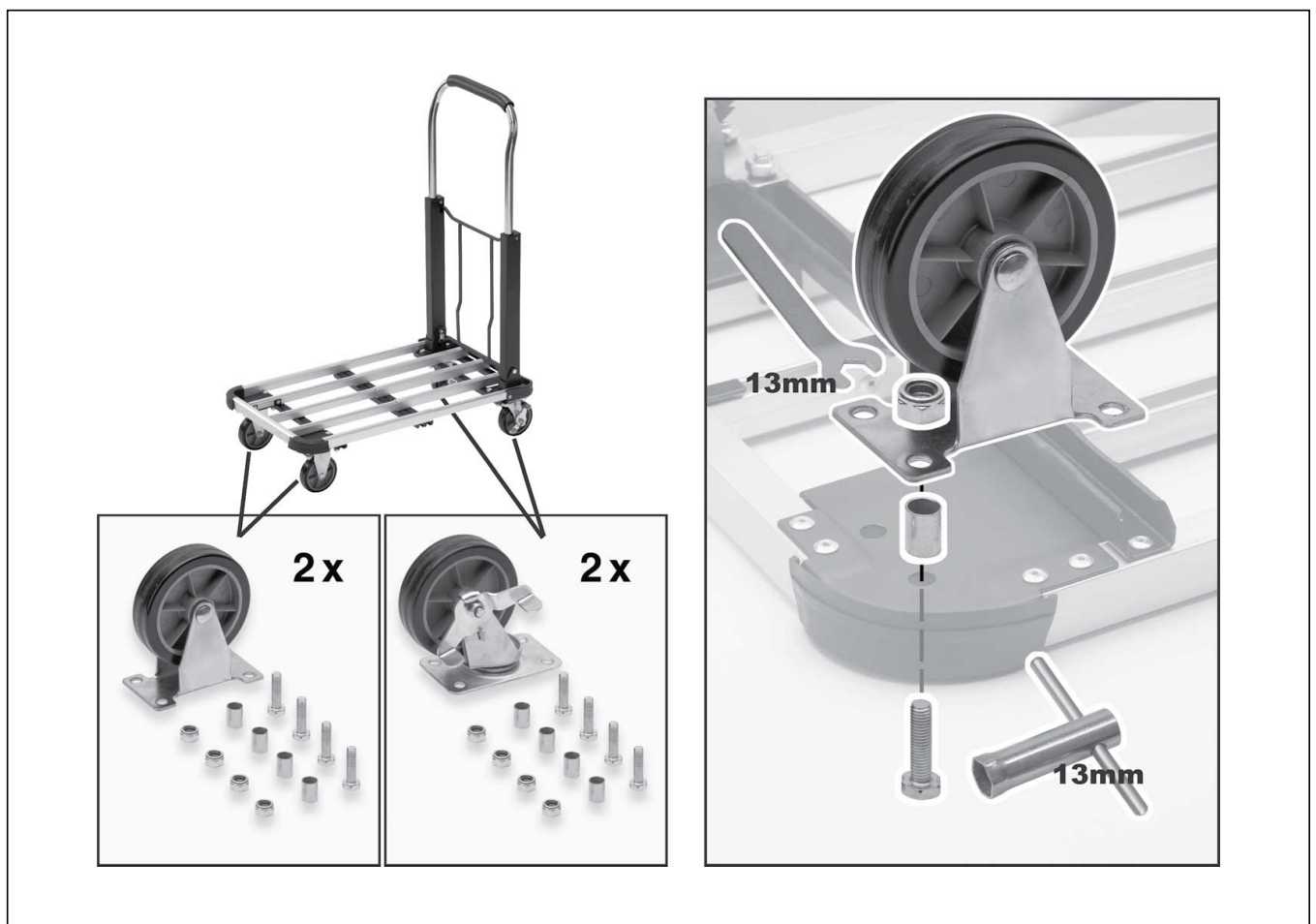
Kérjük, vegye fel a kapcsolatot szervizünkkel [www.novotrading.hu](http://www.novotrading.hu) oldalon keresztül.

### A csomag tartalma:

- Előre összeszerelt szállító egység (a fogantyú rész behajtva)
- 2 db elforgatható kerék zár funkcióval és 100 mm-es átmérővel, rögzített tartozékokkal és felszerelt állapotban 120 mm a magasságuk.
- 2 db rögzített kerék 100 mm átmérővel, felszerelt állapotban 120 mm a magasságuk.

### Összeszerelés:

Használat előtt, szerelje fel a 4 db kereket. Az önzáró csavaranyák lehetővé teszik a csavar csatlakozások kilazulását, még az egyenetlen felszínen is! A csavaranyákat rendszeresen ellenőrizze, biztosítva ezzel, hogy megfelelően rögzítenek!



### Kézikocsi teherlap

A kézikocsi teherlapja két egymásba ágyazott szelvény keretből áll, amely hosszanti irányban 5 szelvényt jelent. A szelvények különleges keresztmetszete lehetővé teszi, a magas raksúly mozgatását is, amikor ki van húzva a teherlap.

A kézikocsi teherlapja összecukott állapotban 550x420 mm. Kinyitott állapotban ez 715x420 mm méretre nő. Egy mozgatható, felszerelt kapocs lehetővé teszi, hogy, amikor a teherlap be van csukva, ne nyíljon ki véletlenül.

## **Fogantyú**

A fogantyút két négyszög formájú cső alkotja egy kihúzható fogantyúval. A fogantyút felszerelték egy szennyeződés mentes habszivacs borítással. A fogantyú kiengedéséhez, állítsa vízszintes pozícióba, majd nyomja le a szelvény keretet!

Két rugó állítja vissza a keretet a nyugalmi állásba! Mind függőleges és kinyitott (vízszintes) állásban a fogantyú hallhatóan rázár az adott állásra.

## **Fontos megjegyzések**

A következőket vegye figyelembe: a kerekek felszerelése után ellenőrizze a csavarok állapotát! Ha ki kell lazítania néhány csavar csatlakozást, használjon új csavaranyákat. A szelvények, amelyek egymásba csúsznak, a gyártás során olajjal vannak bevonva. Ne tisztítsa oldószerrel! Helyette, időnként (attól függően milyen gyakran használja a kézikocsit) pótolja az olaj réteget. Ehhez, vigyen fel egy kis gépolajat egy pihementes rongyra és törölje rá a belső szelvényekre.

## **Műszaki jellemzők:**

Súly:	7.8 kg
Megengedett teher sík felületen:	max. 150 kg
Méreték (összecsukva):	550x420x230 mm
Összenyomott teherlap méretei:	410x420mm
kinyitott teherlap hasznos mérete:	625x420mm
Teljes méret kinyitva:	715x420x950mm
az elforgatható kerekek zár funkcióval:	100 mm átmérő, magasság felszerelve 120 mm
Rögzített kerekek:	100 mm átmérő, magasság felszerelve 120 mm

# Műbizonylat

Mi, Novotrading Kft., H-1033 Budapest, Szentendrei út 89-95.  
(importőr)

kijelentjük, hogy az alábbi termék:  
(a termék azonosító adatai)

## HFT150 Meghosszabbítható és összecukható kézikocsi

a rendeltetésszerű használatnak megfelel és az alábbi paraméterekkel rendelkezik:

anyaga: fém és műanyag

kerekek jellemzője: 4db, tömör, anyaga: polipropilén + termoplasztikus gumi

GPSD direktíva: 2001/95/EK



(a 16/2008 (VIII. 30.) NFGM rendelet előírásai szerint)

Budapest, 2019.12.08.

A nyilatkozattétel helye és kelte



Dobák István  
Ügyvezető

(A gyártó/importőr nevében kötelezettség vállalására  
feljogosított aláíró neve, P.H.)