

# **EXPERT<sup>®</sup>** **LUFT**

**Eredeti használati útmutató**  
**Mini festékszóró pisztoly készlet**

**LXA126**

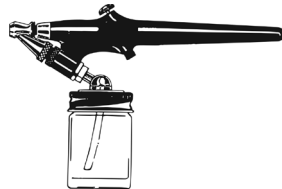


Köszönjük, hogy az EXPERT Luft mini festékszóró pisztoly megvásárlása mellett döntött. Ebben a dokumentumban hasznos információkat talál a termék rendeltetésszerű és helyes használatával kapcsolatban, ezért kérjük, olvassa el figyelmesen!

### **Rendeltetésszerű használat**

A készülék különféle felületek festésére, díszítésére alkalmazható. Kifejezetten kicsi fúvókájának köszönhetően művészeti célokra is alkalmas. A készüléket barkács felhasználásra tervezték. Bármely, az említettektől eltérő felhasználás a készülékben kárt tehet. A nem rendeltetésszerű használatból eredő mindennemű kárért a felelősség kizárólag a felhasználót terheli.

Kérjük őrizze meg ezt a használati utasítást!

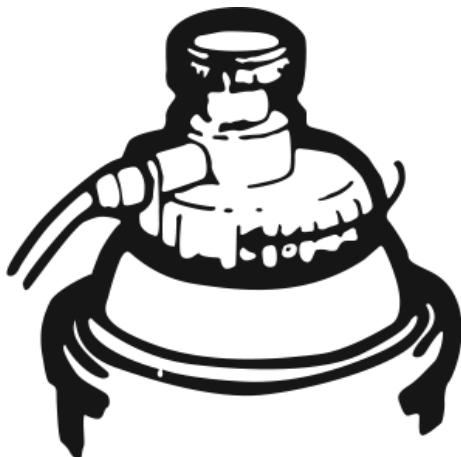


### **Karbantartás**

A szórópisztoly csúcsteljesítményének biztosítása érdekében, elengedhetetlen a tiszta levegőellátás! Erősen javasolt a beépített légszűrő használata, amellyel megakadályozhatja a szennyeződések bejutását a szórópisztolyba. Ellenőrizze a szerelvényeket, az alkatrészeket és azok illesztését! Biztosítsa, hogy a légvezetékek szerelvénye megfelelően zár és nincsen szivárgás!

### **Összeszerelés**

1. Szerelje fel a légszabályzót a légtömítőre!
2. Szerelje fel a légszabályzót a hajtógáz tartályra!
3. A légtömítő másik végét csatlakoztassa a festékszóró készülékhez! Ezt a tömlő csatlakozásának órajárásával megegyező elforgatásával teheti meg!



## A levegőellátás bekapcsolása

1. Forgassa el a szabályzó gombot az órajárásával megegyező irányban! Ezzel a forgatással szabályozhatja a nyomástértéket is.
2. A nyomásérték csökkentéséhez forgassa el a szabályzót az órajárásával ellentétes irányban! Ha szeretné lekapcsolni a levegőellátást teljesen forgassa el ebbe az irányba a szabályzót, amíg az el nem éri az ütközési pontot!



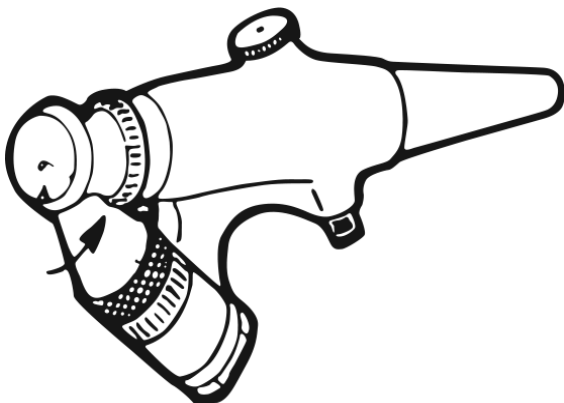
A légszabályzó szelepet a meghajtógázt tartalmazó tartályokhoz tervezték. Lehetővé teszi a légnyomás értékének a szabályzását 1 – 3,5 bar nyomásérték közötti skálán. A hosszú ideig tartó szóróműveletekhez vagy nagyobb munkákhoz kompresszor vagy nagy méretű Co tartály javasolt!

A levegő nyomásértékének szabályzásakor az érték 1 – 3,5 értékskálán kell hogy legyen. A normál érték általában 2 bar.

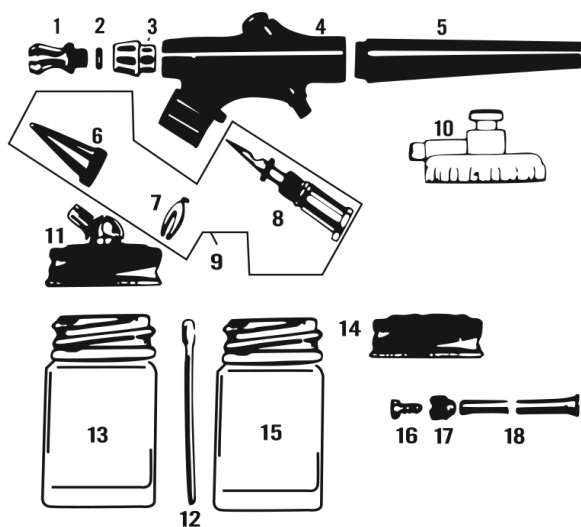
## A festékáramlás szabályzása

A folyadéksapka eltekerésével szabályozhatja a festékáramlást és annak mintáját (lásd: illusztráció)! A folyadéksapka a festékszóró elülső oldalán található.

A folyadéksapka akkor van zárt állásban amikor teljesen eltekeri az órajárásával megegyező irányban annak ütközési pontjáig! A mutatóujja és hüvelykujja segítségével forgassa el a sapkát az órajárásával ellentétes irányban, így szabályozhatja a festékáramlás fokát! A maximum festékáramlást a sapka körülbelül négyeszeri 180 fokos elforgatásával érheti el.



## Alkatrészlista



Tétel	Leírás	Mennyiség
1	Légkivezetőcsúcs	1
2	O gyűrű	1
3	Légkivezetőcsúcs persely	1
4	Test	1
5	Fogantyú	1
6	Folyadéksapka végződés?	1
7	Alátét	1
8	Folyadéktű végződés	1
9	Folyadéktű szerelvény	1
10	Szabályzó	1
11	Tartály illesztőegység 3/4es OZ szerelvényhez és 2 OZ tartály	1
12	Cső	1
13	3/4es tartály	1
14	Fedél és tömítőgyűrű	1
15	3/4-es tartály	1
16	Kapcsoló hüvely	2
17	Feszítő anya	2
18	Légtömlő	1

## Műszaki adatok

Típus:	LXA126
Szükséges/max. légnyomás:	~2 bar (1 – 3,5 bar)
Szórófej és fúvóka:	0,8mm
Tartálykapacitás:	2 x 22ml

A [www.novotrading.hu](http://www.novotrading.hu) oldalon keresztül többek között az alábbi kiegészítőket is megvásárolhatja:

<b>LXA141</b>	Spiráltömlő 5 méter, gyorscsatlakozóval
<b>LXA142</b>	Spiráltömlő 10 méter, gyorscsatlakozóval
<b>LXA143</b>	Spiráltömlő 20 méter, gyorscsatlakozóval
<b>LXA131</b>	PVC tömlő 10 méter, gyorscsatlakozóval
<b>LXA132</b>	PVC tömlő 20 méter, gyorscsatlakozóval
<b>LXA152</b>	Levegőelőkészítő
<b>LXF301</b>	Gyorscsatlakozó készlet 1/4" 5db-os

Gyártó/Importőr: Novotrading Kft., 1033 Budapest, Szentendrei út 89-95

v220812

# EK MEGFELELŐSÉGI NYILATKOZAT

(a 16/2008. (VIII. 30.) NFGM rendelet előírásai szerint)

Mi, Novotrading Kft., H-1033 Budapest, Szentendrei út 89-95.  
(gyártó)

egyedül, saját felelősségünkre kijelentjük, hogy az alábbi termék:  
(a termék azonosító adatai)

## LXA126 Mini festékszóró pisztoly

A rendeltetésszerű biztonságos használatnak, valamint az alábbiakban felsorolt vonatkozó előírásoknak

### M E G F E L E L

Jelen EK Megfelelőségi nyilatkozathoz alkalmazott előírások és szabványok jegyzéke:

Irányelvek:

2006/42/EK előírás gépekre, szerkezetekre

Egyéb műszaki előírás, egyeztetett szabvány:

EN 11148-4: 2012, ISO 12100:2011

A tanúsító szerv neve:

**Shenzhen BST Technology Co., Ltd.**  
**Building No.23-24, Zhiheng Industrial Park, Guankouer Road,**  
**Nantou, Nanshan District, Shenzhen, Guangdong, Kína**

A termék CE megfelelőségi jellel került kereskedelmi forgalomba a vonatkozó harmonizált jogszabályok előírásainak megfelelően.

Budapest, 2022.07.19.

A nyilatkozattétel helye és kelte



Dobák István

Ügyvezető

(A gyártó nevében kötelezettség vállalására  
feljogosított aláíró neve, P.H.)

