

6466

Polisztírol vágógép

Használati útmutató

Köszönjük, hogy a CRAFT elektromos polisztírol vágógép megvásárlása mellett döntött. Ebben a dokumentumban hasznos információkat talál a termék rendeltetészerű és helyes használatával kapcsolatban, ezért kérjük, olvassa el figyelmesen! Ez az eredeti használati útmutató fordítása.

Biztonság mindeneelőtt! Kérjük feltétlenül olvassa el a Biztonsági Utasításokat is! Azok be nem tartása áramütést, tüzet vagy személyi sérülést okozhat.

Rendeltetészerű használat

A készüléket arra tervezték, hogy hungarocell / nikecell / polisztírol / hasonló habosított anyagot vágjanak, formázzanak vele. A készüléket barkács felhasználásra tervezték. Ha a készüléket az említettektől eltérően használják, vagy túlterhelik, túl hosszú ideig használják, az a készülékben kárt tehet, amely helyreállítási költsége a felhasználót terheli.

Fontos biztonsági óvintézkedések

- Figyelem – A készülék magas hőfokot ér el! Égési sérülést okozhat.
- Használat közben ne érintse meg a felmelegedő alkatrészeket!
- Tartsa távol gyermekektől! A készülék nem játék, nem 8 éves vagy fiatalabb gyermekek általi használatra tervezték.
- A nem rendeltetés szerű használat égési sérülésekhez, áramütéshez és más sérülésekhez vezethet!
- Kerülje a készülék érintkezését vízzel! Fennáll az áramütés veszélye!
- A gépet mindig hőálló, rendezett felületen/asztalon használja!
- A használat után, húzza ki az adaptert a hálózatról és hagyja, hogy a készülék magától lehűljön egy biztonságos állványon, biztonságos helyen, gyermekektől távol!
- A készülék kezelője mindig a készülék állványán pihentesse a készüléket, ezzel elkerülve a tűzveszélyt!
- Ha a vezeték megsérült, ne használja azt! A sérült kábelt a szakképzett szerviz vagy egy hasonlóan szakképzett személy cserélje ki, ezzel elkerülve a balesetveszélyt!
- Csak otthoni használatra! Csak rendeltetészerű használatra!

- Ezt a készüléket 8 éves vagy annál fiatalabb gyermekek nem használhatják. A 8 évesnél idősebb gyerekek csak felnőtt felügyelettel használhatják! A gyerekeknek tilos a készülékkel játszani! Csak 8 évesnél idősebb gyerekek végezhetik el a gép tisztítását és karbantartását felnőtt felügyelettel! Tartsa a készülék vezetékeit a gyerekektől távol!

Üzemeltetési instrukciók

- Rajzolja fel a mintát a habra! Vagy nyomtasson ki mintát, amelyet a habra rögzít, majd az alapján rajzolja meg a minta alapját, ezután a nyomtatott mintát eltávolíthatja!
- Válassza ki a megfelelő feltétet (csúcsot/hegyet/vágóhuzalt), helyezze be a fogantyúba, győződjön meg arról, hogy megfelelően rögzítve van!
- Ellenőrizze, hogy az adapter feszültség értéke megegyezik a hálózati feszültséggel! Ha megegyeznek, csatlakoztassa az adaptert a fali aljzatba!
- A készüléket mindig tesztelje egy tesztanyagon, mielőtt elkezdi az igazi munkát!
- Először távolítsa el a nagy méretű darabokat, ezután könnyebb lesz a munkavégzés és a minta széttörésének az elkerülése!
- Tartsa a habvágót kényelmes pozícióban és finoman vágja ki a formát a habból! Ne erőltesse meg az anyagot! Hagyja, hogy a hő végezze el a munkát!

Fő funkciók

- A gyorsanmelegedő funkció lehetővé teszi, hogy a polisztírol habon az izzószálás habvágóval majdnem azonnal elkezdhesse a vágást!
- A termékhez tartozik 3 db gyorsan cserélhető feltét, amelyek lehetővé teszik a kezelőnek a mindennapos projektek alkalmával a készülék különböző felhasználását: izzószálás vágóeszköz/izzó pengés vágóeszköz/vésőeszköz.
- Lehetősége van az alfabetikus betűk közepéből úgy kivágni a formát, hogy közben elkerüli a formán keresztül történő vágást!

Figyelmeztetés

Ne használjon olyan izzószálat, amely nem javasolt a készülékhez! Kárt tehet az adapterben. Csak a gyártó által biztosított csere szálat vagy 0.23 mm-es átmérőjű ellenálláshuzalt használjon!

Az adapter műszaki adatai

Bemenet: 230V~50Hz

Kimenet: DC5V 2000mA

Watt-teljesítmény:

Izzószálas vágó: 8.7W

Izzópengés vágó: 9.6W

Gravírozó eszköz: 4.2W

Előmelegedési idő:

Izzószálas vágó: 30 másodperc

Izzópengés vágó: 60 másodperc

Gravírozó: 120 másodperc

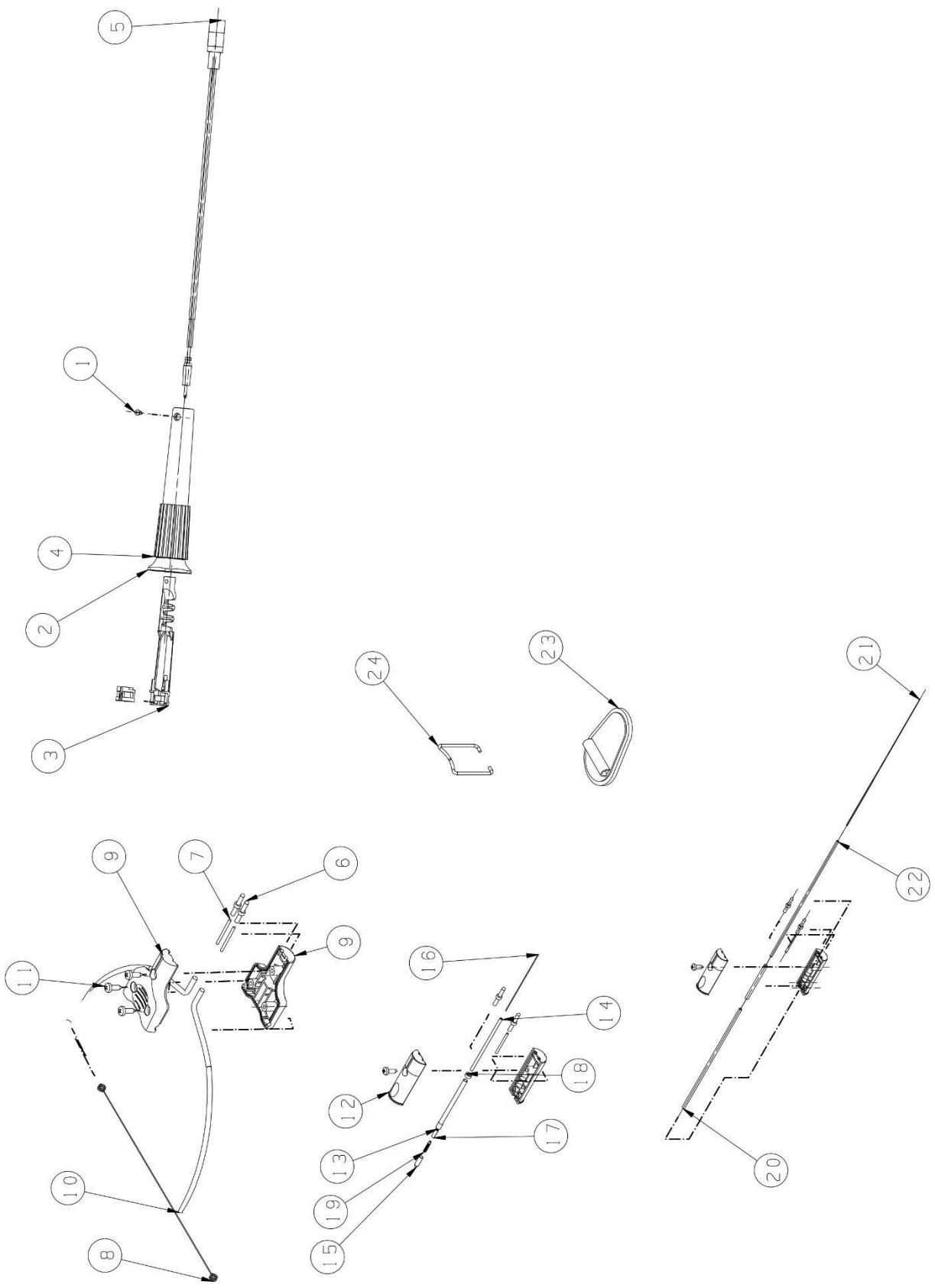
Maximum vágóeszköz hőmérséklet:

Izzószálas vágó: 150 Celsius fok

Izzópengés vágó: 200 Celsius fok

Vésőeszköz: 300 Celsius fok

1	MJ911006	csavar	1
2	MJ413026	fogantyú	1
3	MJ413027	aljzat	1
4	MJ416004	fogantyú burkolás	1
5	MJ614003	hátsórész	1
6	MJ323001	Dugasz terminál	6
7	MJ647003	Belső csatlakozás 1	4
8	MJ675011	nikkelszál	1
9	MJ413028	műanyagburkolat	1
10	MJ322003	Íves pánt	2
11	MJ911004	csavarok	5
12	MJ413029	hengeres műanyagelem	2
13	MJ322004	rozsdamentes acélcső	1
14	MJ499005	magasnyomású cső	1
15	MJ323002	réz elemek	1
16	MJ675012	ezüstitel bevont rézvezeték	1
17	MJ499006	magashőmérsékletű cső	1
18	MJ323003	réz hüvely	1
19	MJ675013	elektromos fűtőmag	1
20	MJ323004	rozsdamentes acél rézcsővel	1
21	MJ675014	izzószál	1
22	MJ499007	magashőmérsékletű cső	1
23	MJ413030	támaszalap műanyag alkatrészek	1
24	MJ322005	támasztóállvány	1



EK MEGFELELŐSÉGI NYILATKOZAT

(a 16/2008 (VIII. 30.) NFGM, valamint a 8/2016. (XII. 6.) NMHH rendelet előírásai szerint)

Mi, Novotrading Kft., H-1033 Budapest, Szentendrei út 89-95. (gyártó)
egyedül, saját felelősségünkre kijelentjük, hogy az alábbi termék:
(a termék azonosító adatai)

6466 Polisztírol vágógép és adapter

A rendeltetésszerű biztonságos használatnak, valamint az alábbiakban felsorolt vonatkozó előírásoknak

M E G F E L E L

Jelen CE Megfelelőségi nyilatkozathoz alkalmazott előírások és szabványok jegyzéke:

Irányelvek:

2014/35/EU előírás kiefeszültségekkel működő termékekre (LVD)

2014/30/EU előírás elektromágneses zavar kibocsátására (EMC)

2011/65/EU egyes veszélyes anyagok elektromos és elektronikus berendezésekben való alkalmazásának korlátozásáról (RoHS)

Egyéb műszaki előírás, egyeztetett szabvány:

EN 62233:2008, EN 60335-2-45:2002+A1:08+A2:12, EN 60335-1-2012+AC:14+A11:14

EN 55014-1:2017, EN 55014-2:2015, EN 61000-3-2:2014, EN 61000-3-3:2013

A tanúsító szerv neve:

**Intertek Deutschland GmbH,
Nikolaus-Otto-Str. 13, 70771, Leinfelden-Echterdingen, Németország**

A termék CE megfelelőségi jellel került kereskedelmi forgalomba a vonatkozó harmonizált jogszabályok előírásainak megfelelően.

Budapest, 2019.12.18.

A nyilatkozattétel helye és kelte.

Dobák István

Ügyvezető

(A gyártó nevében kötelezettség
vállalására feljogosított aláíró neve, P.H.)

