



Stella

Összeszerelési, használati és biztonsági utasítások

Használati Utasítás és összeszerelési útmutató

A használati utasítás fontos biztonsági, összeszerelési, használati és karbantartási útmutatásokat tartalmaz. A gyermekjárművet olyan felnőtt személy szerelheti össze, aki elolvasta és értelmezte a használati utasításban foglaltakat. A csomagot gyermekektől tartsa elzártan és megfelelően tárolja.

A használati utasítást ne dobja el, mert a későbbiekben szükség lehet rá.

A gyermekjárműről

A gyermekjármű tucatnyi megtett kilométer élményét nyújtja az Ön gyermeke számára. A biztonságos használat érdekében kérjük figyelmesen olvassa el ezt a használati utasítást. Ezt a leírást őrizze meg, mert a jövőben szüksége lehet rá.

Kövesse a kézikönyv ajánlásait, mert azok a gyermek és a gyermekjármű biztonságát szolgálják.

Ez a játék fejleszti a gyermek egyensúlyérzékét.

Rétegelt lemezből és műanyag kerekekből épül fel.

Hossz: 86 cm, Magasság: 56 cm, állítható ülés: kb 34-től 41cm-ig.

Csak egy gyermek használhatja, 3 évesnél idősebb, maximum 30 kg testtömegig.

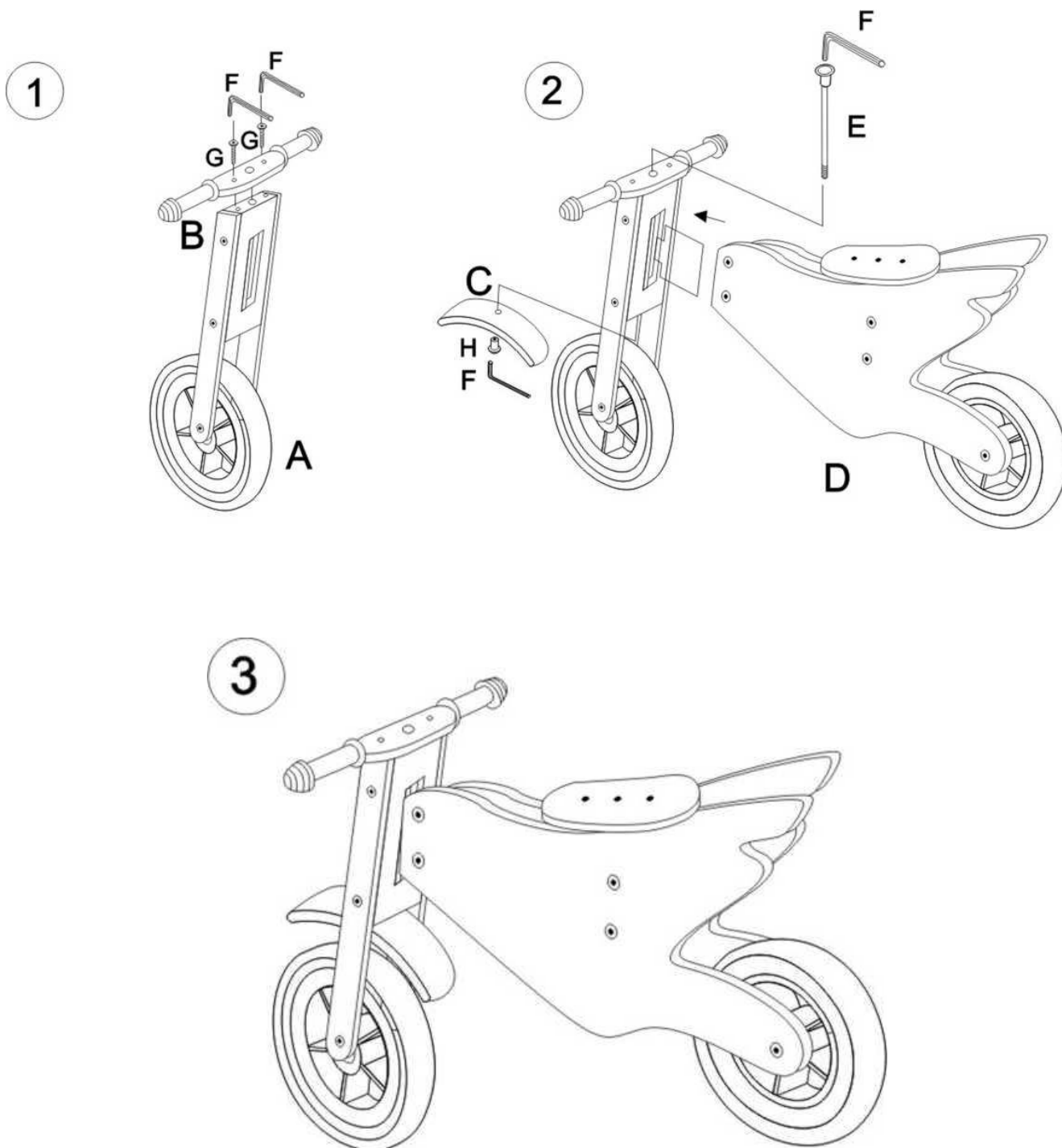
A játék csak egyenletes felszínen használható, közutakon nem szabad vele közlekedni.

FIGYELMEZTETÉS:

1. A termék buborékcsoomagolással vagy PE-zsák csomagolással van ellátva, a fulladásveszély megelőzése érdekében az eltávolított csomagolóanyagokat a gyermekektől távol kell tartani. A PE zsákok kisebb alkatrészeket tartalmaznak, a gyermekek általi lenyelés elkerülése érdekében kérjük, a tartozékokat gyermekektől elzárt helyen tárolja.
2. A játékot csak felnőtt felügyelete mellett szabad használni, használat közben a gyermeket nem szabad magára hagyni.
3. A játék használatakor a kormányt mindkét kézzel tartani kell.
4. A játék használata közben megfelelő cipőt kell viselni, mezítláb nem szabad használni, gondoskodni kell a lábujjak védelméről.
5. A futóbiciklit csak sima úton szabad használni, veszélyes területeken, mint például egyenetlen talajon, továbbá közutakon, autóutakon tilos használni.
6. A penészedés elkerülése érdekében a játékot tartsa száraz és jól szellőző helyen.
7. “ Figyelmeztetés! Fulladásveszély. A kisméretű alkatrészek miatt 3 év alatti gyermekek számára nem alkalmas.”
8. Az összeszerelés során minden alkatrészt tartson távol a gyermekektől.

Felépítés

Megjegyzés: egyes alkatrészek esetében mindkét oldalon történő felszerelés lehet szükséges.



Karbantartás

- Az eszköz fő alkatrészeinek használat előtt történő ellenőrzése a szülők felelőssége. Rendszeresen át kell vizsgálni a lehetséges veszélyforrások azonosítása érdekében (pl. csavarok kilazulása). Hiba esetén a javítást megelőzően a játékot nem szabad használni.
- Győződjön meg róla, hogy a jármű műanyag részei nem repedtek meg, nem töröttek.
- A járművet beltérben tárolja, vagy ponyvával takarja le, védje az eszközt az időjárás hatásaitól.
- A járművet hőforrástól tartsa távol (pl. kályha, melegítő készülék). A műanyag részek megolvadhatnak.
- Nem mosassa a járművet vízestömlő segítségével. Ne tisztítsa a járművet szappannal és vízzel. Ne használja a járművet esős, vagy havas időben.
- Puha, száraz ronggyal tisztítsa a járművet. Ne alkalmazzon autóviaszt. Ne alkalmazzon abrazív tisztítószeret.
- Ne használja a járművet laza, poros talajon (pl. salak), a homok és a finom kavicsok károsíthatják a mozgó alkatrészeket.

CE MEGFELELŐSÉGI NYILATKOZAT

(a 38/2011 (X.5.) NGM rendelet előírásai szerint)

Mi, Novotrading Kft., H-1033 Budapest, Szentendrei út 89-95.
(importőr)

egyedül, saját felelősségünkre kijelentjük, hogy az alábbi termék:
(a termék azonosító adatai)

Yakimoto kid Stella



A rendeltetésszerű biztonságos használatnak, valamint az alábbiakban felsorolt vonatkozó előírásoknak

M E G F E L E L

Jelen CE Megfelelőségi nyilatkozathoz alkalmazott előírások és szabványok jegyzéke:

Direktívák:

2009/48/EK játékok biztonságáról szóló irányelv

Egyéb műszaki előírás, egyeztetett szabvány:

EN 71-1:2014, EN 71-2:2011+A1:2014, EN 71-3:2013+A1:2014

A tanúsító szerv neve:

Product Technology Service (Ningbo) Co., Ltd.
6&7F, 59#, Huayu Road,
Yinzhou District, Ningbo 315192, Kína

A termék CE megfelelőségi jellel került kereskedelmi forgalomba a vonatkozó harmonizált jogszabályok előírásainak megfelelően.

Budapest, 2018.01.05.

A nyilatkozattétel helye és kelte


Dobák István
Ügyvezető

1033 Budapest, Szentendrei út 89-95.
Adószám: 14541342-2-41

(A gyártó/importőr nevében kötelezettség vállalására
feljogosított aláíró neve, P.H.)

